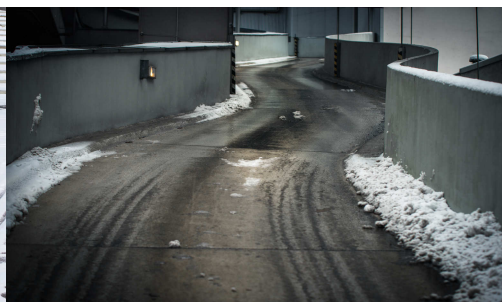


## MISCELA DE-GHIACCIANTE AD ALTA EFFICACIA PER PAVIMENTAZIONI ESTERNE



- Rimuove ghiaccio e neve da diversi tipi di pavimentazione.
- Risponde pienamente ai requisiti ecologici.
- Prodotto sicuro per tutti i materiali utilizzati per pavimentazioni civili e industriali.



### CONSIGLI

Il prodotto può essere utilizzato anche come prevenzione nella formazione di ghiaccio.

### DESCRIZIONE

Con l'arrivo delle basse temperature il rischio di congelamento delle pavimentazioni esterne aumenta, causando non pochi inconvenienti durante la stagione invernale.

H 700 è una miscela de-ghiacciante ad alta efficacia per pavimentazioni esterne (rampe garage, piazzali, gradini, pavimenti, campi sportivi, ...).

È un prodotto high-tech che risponde pienamente anche ai più restrittivi requisiti ecologici.

Il principio attivo che abbassa il punto di gelo e gli anticorrosivi presenti, lo rendono sicuro ed idoneo nei confronti dei materiali utilizzati nella realizzazione delle pavimentazioni civili ed industriali in materiale cementizio o in presenza di pietre (porfido ecc.)

Usato con sistemi a nebulizzazione, permette una rimozione facile, veloce ed economica di ghiaccio e neve.

## MISCELA DE-GHIACCIANTE AD ALTA EFFICACIA PER PAVIMENTAZIONI ESTERNE

### CARATTERISTICHE CHIMICO FISICHE

<b>Aspetto</b>	Liquido limpido
<b>Colore</b>	Incolore
<b>Odore</b>	Debole caratteristico
<b>Peso specifico</b>	1.275 ± 0.015 g/ml
<b>Solubilità in acqua</b>	Completa in ogni rapporto
<b>pH</b>	10.5 ± 0.5
<b>Contenuto di acqua</b>	49 ± 1%
<b>Flash point</b>	>100°C
<b>Punto di ebollizione</b>	Circa 116°C

**pH** 

### POTERE SCHIUMOGENO

Nulla

### CONFEZIONAMENTI DISPONIBILI

Cartone da 4 taniche da 6 Kg - 016H7000024

### MODALITÀ D'USO

L'efficacia è influenzata da differenti fattori come il tipo di superficie, metodo di applicazione, condizioni ambientali e vento potrebbero richiedere una quantità di prodotto maggiore rispetto alle dosi consigliate.

La seguenti indicazioni sono per dare una indicazione generale per diverse situazioni.

Uso come deghiacciante:

Con ghiaccio o neve impaccata (<1mm):  
da 0° a -5° C utilizzare 10-20 g/mq; da -5° a -10° C utilizzare 20-30 g/mq; minore di -10° C utilizzare 30-40 g/mq.

Con neve:

da 0° a -5° C utilizzare 25-35 g/mq; da -5° a -10° C utilizzare 35-45 g/mq; minore di -10° C utilizzare 45-55 g/mq.

Con ghiaccio o pioggia ghiacciata:

da 0° a -5° C utilizzare 30-40 g/mq; da -5° a -10° C utilizzare 40-50 g/mq; minore di -10° C utilizzare 50-60 g/mq.

In caso di uno strato di ghiaccio o neve impaccata > 3 mm una singola applicazione non è sufficiente.

Uso come prevenzione anti ghiaccio:

Con previsione di ghiaccio, neve o pioggia ghiacciata, utilizzare 30-40 g/mq